



家賃+駐車場代を
5万円以上支払っている方

必見!! サンエルホームなら月々5万円から新築一戸建てが実現!

はじめての家づくり専門店 サンエルホームはこんな会社です!



皆様にお会い出来る事を
楽しみにしています!

月々5万円以上の家賃を払っている方に、サンエルホームから嬉しいイベントです。誰も教えてくれない家づくりのポイントを、是非聞きに来て下さい! マイホームの夢は、意外と簡単に叶うかもしれませんよ!

皆様にお会い出来る事を、楽しみにしています。
株式会社 幹建設 代表取締役
高須賀 幹由



無理のない資金計画で、外食や趣味、遊びも楽しみたい。住まいの品質や心地よさはこだわりたい。そんな想い一つひとつ計えていく家づくりで今よりもっと、建ててからのほうが充実した毎日になりますように。サンエルホームは、はじめての家づくり専門店。資金計画からプランニング、施工、アフターサービスまで、マイホームというご家族の人生の節目に寄り添い、これからの暮らしを大切に作る家づくりをしています。月々5万円からの無理しない家づくりで、幸せな暮らしを描いていきましょう。

その先にある、幸せな暮らし。

2020年度
中予商圏
着工棟数第一位!

私たちサンエルホームのモデルハウスは
キッズコーナー完備!
お子様と一緒にご来場ください!

しつこい営業活動は一切行っておりません。
ゆっくりご家族で夢を話す時間を大切にしたいので、当社ではしつこい営業等は一切行っておりません。
新築のご計画はまだまだ先、とお考えの方も、どうぞお気軽にお立ち寄りください。

価格・性能・暮らしにジャストフィット!

サンエルホームが 選ばれる3つの理由

1 価格

月々5万円から
新築一戸建て

19坪・2LDKで1,000万円の土地にお家を建てた場合

建物価格+太陽光発電	1,471万円	建物消費税	147万円	土地代	1,000万円	諸費用	100万円
合計金額 2,718万円							
月々ローン返済額	約64,000円	ZEH仕様+太陽光発電による支払軽減額	約17,000円				
月々約 47,000円 でお家づくりが出来ます!							

※変動金利0.625%/40年返済 ※あくまで参考例であり、この内容が保証されるものではありません

2 性能

サンエルホームの家は
ZEH対応の省エネ仕様

安心と快適がすべて標準装備!

3 保証

よりゆたかに安心して
暮らせる家づくりを...

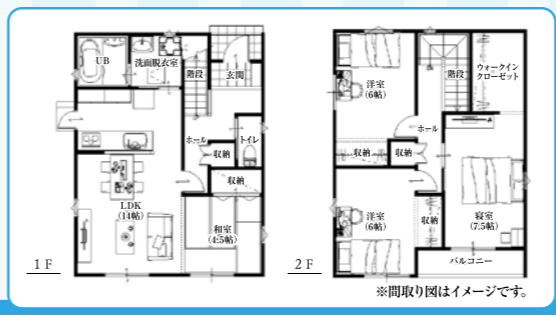
- 20年 地盤保証
- 白アリ保証
- 定期検査
- 瑕疵担保責任保険
- サンエルホームオリジナル保証

真似できない
手厚い独自保証!

イベントにはお近くのサンエルホームのモデルハウスへ!

サンエルホームの家に暮らす人びと <ZoomUP>

お話しを聞きに行ったのもサンエルホームさんがはじめて。ホームページのロコミも良く、「小さな子どもがいてもスタッフの方が見てくださったので、じっくり打ち合わせができた」とか「スタッフの対応が誠実だった」などいいことばかりが書かれていたので、安心して訪ねることができました。ロコミ通りで、こちらの話もしっかりと聞いてくれて、とても話しやすいという印象でした。一生に一度の大きな買い物だし、月にどれくらい支払うのか最も気になる部分でした。最初に資金計画を提示してくださったおかげで、「これなら大丈夫!マイホームを建てられる」と安心できました。家が完成してからは、なにより子どもたちが喜んでます。友だちもたくさん遊びに来てくれて、伸び伸びと走り回っている姿を見ると建てて良かったと感じています。近くに住む友人家族とバーベキューをしたり、プール遊びをしたり、これからマイホームならではの暮らしを楽しみたいですね。



360°ですべてが見える
バーチャルモデルハウス

VRを使って事前にモデルハウスをバーチャル見学ができます。

平面図や写真だけでは分からないモデルハウスを、
今話題のVRでご自宅に居ながらバーチャル体感できます。
来場してみたら「思っていた家と違った」というのはよくあることですが、事前にモデルハウスのバーチャル見学をして気に入っていたら、是非ご来場ください。

私たち借入できました! 多くの方々がサンエルホームでマイホームの夢を叶えられています!

<p>シングルマザーで借入れは難しいと思っていました。</p> <p>子供たちのためにも家づくりをしたかったのですが、シングルマザーのため諦めていました。しかし、そういった状況でも借入れられることがわかり、また土地も一緒に親身になって探してもらえました!サンエルホームさんに任せてよかったです!</p> <ul style="list-style-type: none"> ●職業/会社員 ●勤続年数/6年 ●年収/300万円 ●自己資金/100万円 ●土地/なし 今回購入37坪 ●借入れ/2,450万円 ●借入れ先/JA 35年返済 0.95%(10年) <p>月々の支払い 68,590円</p>	<p>年収が低いため、マイホームは諦めていました。</p> <p>年収が200万円台でマイホームは諦めていました。しかし、サンエルホームさんに相談させていただいたところ、思ったよりも借入れられることがわかり、念願のマイホームを手に入れることができました!土地も一緒に探してもらえて、本当に感謝しています!</p> <ul style="list-style-type: none"> ●職業/ご主人:会社員 奥様:パート ●勤続年数/ご主人:2年 奥様:1年 ●年収/ご主人:250万円 奥様:80万円 ●自己資金/0万円 ●土地/なし 今回購入43坪 ●借入れ/2,600万円 ●借入れ先/愛媛銀行 40年返済 段階金利0.89%(10年) <p>月々の支払い 64,399円</p>	<p>車を購入したばかりで住宅ローンが組めるか不安でした。</p> <p>ローンがあるうちは借入れが難しいと友人から聞いたことがあり、お家づくりを諦めていました。しかし、サンエルホームさんに行ってみたら、問題なく借入れられることがわかりました!理想の月々の支払いでお家が持てる、本当に感謝です!</p> <ul style="list-style-type: none"> ●職業/ご主人:会社員 奥様:パート ●勤続年数/ご主人:3年 奥様:2年 ●年収/ご主人:280万円 奥様:80万円 ●自己資金/0万円 ●土地/なし 今回購入35坪 ●借入れ/2,700万円 ●借入れ先/四国労働金庫 35年返済 0.88%(10年) <p>月々の支払い 74,716円</p>	<p>生命保険に加入できるか不安でした</p> <p>持病で生命保険に加入できるか不安があり、自分に住宅ローンは無理だろうと考えていました。しかし、偶然チラシを見かけて、サンエルホームさんに行ってみたら、おすすめの銀行を紹介してくれて、無事に住宅ローンを組むことができました!</p> <ul style="list-style-type: none"> ●職業/ご主人:会社員 奥様:パート ●勤続年数/ご主人:12年 奥様:8年 ●年収/ご主人:350万円 奥様:70万円 ●自己資金/100万円 ●土地/なし 今回購入45坪 ●借入れ/2,750万円 ●借入れ先/四国労働金庫 35年返済 段階金利1.08%(10年) <p>月々の支払い 78,658円</p>
--	--	---	---

サンエルホーム松山北店
☎089-994-8990

平屋・2階建ての2棟見学できます!

<https://www.miki-3l.jp/>
サンエルホーム北店 検索

サンエルホームほうちプラザ
☎089-956-3355

リアルサイズのお家を見学できます!

<https://www.miki-3l.jp/>
サンエルホームプラザ 検索

サンエルホーム西条店
☎0897-66-7110

平屋・2階建ての2棟見学できます!

<https://www.miki-3l.jp/>
サンエルホーム西条 検索