



家賃+駐車場代を
5万円以上支払っている方

必見!! サンエルホームなら月々5万円から新築一戸建てが実現!

はじめての家づくり専門店 **サンエルホーム** はこんな会社です!



皆様にお会い出来る事を
楽しみにしています!

月々5万円以上の家賃を払っている方に、サンエルホームから嬉しいイベントです。誰も教えてくれない家づくりのポイントを、是非聞きに来て下さい! マイホームの夢は、意外と簡単に叶うかもしれませんよ!
皆様にお会い出来る事を、楽しみにしています。
株式会社 幹建設 代表取締役 高須賀 幹由



無理のない資金計画で、外食や趣味、遊びも楽しみたい。住まいの品質や心地よさはこだわりたい。そんな想い一つひとつ計っていく家づくりで今よりもっと、建ててからのほうが充実した毎日になりますように。サンエルホームは、はじめての家づくり専門店。資金計画からプランニング、施工、アフターサービスまで、マイホームというご家族の人生の節目に寄り添い、これからの暮らしを大切に作る家づくりをしています。月々5万円からの無理しない家づくりで、幸せな暮らしを描いていきます。

その先にある、幸せな暮らし。

価格・性能・暮らしにジャストフィット!

サンエルホームが選ばれる3つの理由

1 価格

月々5万円から
新築一戸建て

19坪・2LDKで1,000万円の土地にお家を建てた場合

建物+太陽光発電 1,439万円	建物消費税 143万円	土地代 1,000万円	諸費用 100万円
---------------------	----------------	----------------	--------------

合計金額 2,682万円

月々ローン返済額 約72,000円
ZEH仕様+太陽光発電による支払軽減額 約17,000円

月々約55,000円でお家づくりが出来ます!

※あくまで参考例であり、この内容が保証されるものではありません

2 性能

サンエルホームの家は
ZEH対応の省エネ仕様



安心と快適がすべて標準装備!

3 保証

よりゆたかに安心して
暮らせる家づくりを...

20年 地盤保証	白アリ 保証
定期 検査	瑕疵担保 責任保険
サンエルホーム オリジナル 保証	

真似できない
手厚い独自保証!

新型コロナウイルス等の
感染予防
拡散対策

ご理解とご協力のほど、よろしくお願い申し上げます。

各相談会の完全予約制、アルコール消毒の徹底、予防措置に伴う仕様のマスク等の対応をさせていただきます。

店内に設置してありますアルコール消毒のご協力をお願い致します。

定期的店内の換気とアルコール消毒を行っております。

感染・拡散予防のためスタッフがマスクを着用しています。

詳しくは
ホームページへ

「オンライン相談」に対応しています。

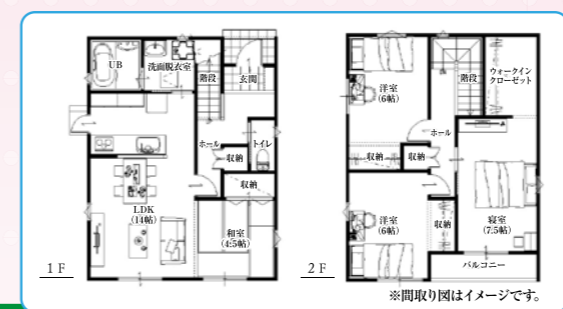
店舗に行かなくても、家づくりの相談ができます!

イベントにはお近くのサンエルホームのモデルハウスへ!

サンエルホームの家に暮らす人びと <ZoomUP>

結婚してから3年間、家賃高めのマンションで賃貸暮らしをしていたのですが、ふと、自分のものにならない場所にお金を払うのがもったいないと思うようになり、新築を考え始めるようになりました。サンエルホームを訪れた時の雰囲気は、とにかくアットホーム! スタッフ同士が仲良しです。サンエルさんで出会う人はみなさん素敵で、とても居心地がよく、気に入ってなればかりでした。建てる前は、お金のことが心配でしたが、何が必要なのかを一緒に整理してくださ

り、総額をだし、それを最初の資金計画の時に組み込んでくださったので、安心して物事を進めていくことができました。引き渡しの際のセレモニーで担当の西村さんが涙してくれたのも印象的で、本気で関わってくださったことを感じました。私たちの希望をすべて叶えてくれたお家、とても居心地がよく、気に入っています。たくさんのスタッフさんに関わっていただき、私たち夫婦はすっかりみなさんのファンです。



360°ですべてが見える
バーチャルモデルハウス

平面図や写真だけでは分からないモデルハウスを、今話題のVRでご自宅に居ながらバーチャル体感できます。来場してみたら「思っていた家と違った」というのはよくあることですが、事前にモデルハウスのバーチャル見学をして気に入っていたら、是非ご来場ください。



私たち借入できました! 多くの方々がサンエルホームでマイホームの夢を叶えられています!

シングルマザーで借入れは
難しいと思っていました。

子供たちのためにも家づくりをしたかったのですが、シングルマザーのため諦めていました。しかし、そういった状況でも借入れられることがわかり、また土地も一緒に親身になって探してもらえました! サンエルホームさんに任せてよかったです!

- 職 業/会社員
- 勤続年数/6年
- 収入/300万円
- 自己資金/100万円
- 土地/なし 今回購入37坪
- 借入れ/2,450万円
- 借入れ先/JA 35年返済 0.95%(10年)

月々の支払い 68,590円

年取が低いため、マイホーム
は諦めていました。

年取が200万円台でマイホームは諦めていました。しかし、サンエルホームさんに相談させていただいたところ、思ったよりも借入れられることがわかり、念願のマイホームを手に入れることができました! 土地も一緒に探してもらえて、本当に感謝しています!

- 職 業/ご主人:会社員 奥様:パート
- 勤続年数/ご主人:2年 奥様:1年
- 収入/ご主人:250万円 奥様:80万円
- 自己資金/0万円
- 土地/なし 今回購入43坪
- 借入れ/2,600万円
- 借入れ先/愛媛銀行 40年返済 段階金利0.89%(10年)

月々の支払い 64,399円

車を購入したばかりで住宅ローン
が組めるか不安でした。

ローンがあるうちは借入れが難しいと友人から聞いたことがあり、お家づくりを諦めていました。しかし、サンエルホームさんに行ってみたら、問題なく借りられることがわかりました! 理想の銀行を紹介してくれて、無事に住宅ローンを組むことができました!

- 職 業/ご主人:会社員 奥様:パート
- 勤続年数/ご主人:3年 奥様:2年
- 収入/ご主人:280万円 奥様:80万円
- 自己資金/0万円
- 土地/なし 今回購入35坪
- 借入れ/2,700万円
- 借入れ先/四国労働金庫 35年返済 0.88%(10年)

月々の支払い 74,716円

生命保険に加入できるか
不安でした

持病で生命保険に加入できるか不安があり、自分に住宅ローンは無理だろうと考えていました。しかし、偶然チラシを見かけて、サンエルホームさんに行ってみたら、おすすめの銀行を紹介してくれて、無事に住宅ローンを組むことができました!

- 職 業/ご主人:会社員 奥様:パート
- 勤続年数/ご主人:12年 奥様:8年
- 収入/ご主人:350万円 奥様:70万円
- 自己資金/100万円
- 土地/なし 今回購入45坪
- 借入れ/2,750万円
- 借入れ先/四国労働金庫 35年返済 段階金利1.08%(10年)

月々の支払い 78,658円

サンエルホーム 松山東店
☎089-970-8688
https://www.miki-3l.jp/

サンエルホーム 松山北店
☎089-994-8990
https://www.miki-3l.jp/

サンエルホーム ほうちプラザ
☎089-956-3355
https://www.miki-3l.jp/

サンエルホーム 西条店
☎0897-66-7110
https://www.miki-3l.jp/