



家賃+駐車場代を
5万円以上支払っている方

必見!! サンエルホームなら月々5万円から新築一戸建てが実現!



はじめての家づくり専門店 サンエルホームはこんな会社です!



**皆様にお会い出来る事を
楽しみにしています!**

月々5万円以上の家賃を払っている方に、サンエルホームから嬉しいイベントです。誰も教えてくれない家づくりのポイント、是非聞きに来て下さい! マイホームの夢は、意外と簡単に叶うかもしれませんよ!

皆様にお会い出来る事を、楽しみにしています。

株式会社 幹建設 代表取締役
高須賀 幹由

その先にある、幸せな暮らし。

無理のない資金計画で、外食や趣味、遊びも楽しみたい。住まいの品質や心地よさはこだわりたい。そんな思いを一つひとつ叶えていく家づくりで今よりもっと、建ててからのほうが充実した毎日になりますように。サンエルホームは、はじめての家づくり専門店。資金計画からプランニング、施工、アフターサービスまで、マイホームというご家族の人生の節目に寄り添い、これからの暮らしを大切に作る家づくりをしています。月々5万円からの無理のない家づくりで、幸せな暮らしを描いていきましょう。

価格・性能・暮らしにジャストフィット!

サンエルホームが選ばれる3つの理由

1 価格

月々5万円から
新築一戸建て

30坪・4LDKで1,000万円の土地にお家を建てた場合

建物価格+土地代 1,470万円	建物消費税 117万円	土地代 1,000万円	諸費用 100万円
---------------------	----------------	----------------	--------------

合計金額 **2,687万円**

月々ローン返済額
約**75,000円**

ZEH仕様+太陽光発電による支払削減額
約**17,000円**

月々約**58,000円**でお家づくりが出来ます!

※あくまで参考額であり、この内容が保証されるものではありません

2 性能

サンエルホームの家は
ZEH対応の省エネ仕様

安心と快適がすべて標準装備!

3 保証

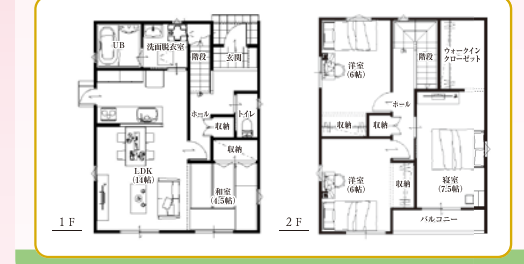
よりゆたかに安心して
暮らせる家づくりを...

- 20年 地盤保証
- 白アリ保証
- 定期検査
- 瑕疵担保責任保険
- サンエルホームオリジナル保証

真似できない
手厚い独自保証!

サンエルホームの家に喜ばず人びと ZoomUP

結婚してから3年間、家賃高めのマンションで賃貸暮らしをしていたのですが、ふと、自分のものにならない場所にお金を払うのがもったいないと思うようになり、新築を考え始めるようになりました。サンエルホームを訪れた時の雰囲気は、とにかくアウトホーム! スタッフ同士が仲良しです。サンエルさんで出会う人はみなさん素敵な人ばかりでした。建てる前は、お金のことが心配でしたが、何が必要なのかを一緒に整理してくださ



360°ですべてが見える
バーチャルモデルハウス

VRを使って事前にモデルハウスをバーチャル見学ができます。

平面図や写真だけでは分からないモデルハウスを、
今話題のVRでご自宅に居ながらバーチャル体感できます。

来場してみたら「思っていた家と違った」というのはよくあることですが、事前にモデルハウスのバーチャル見学をして気に入っていただけたら、是非ご来場ください。

私たち借入できました! 多くの方がサンエルホームでマイホームの夢を叶えられています!

<p>1 営業なので難しいと思っていました。</p> <p>自営業は住宅ローンが難しいという話を聞いていたので、マイホームが欲しいと思いつつも、なかなか動けずじまいでした。サンエルさんのチラシが目に入り、ドキドキしながら訪れて相談した所、自分たちに合った銀行を紹介してくれました!</p> <ul style="list-style-type: none"> 職業/ご主人自営業 奥様パート 勤続年数/ご主人16年 奥様3年 収入/ご主人380万円 奥様120万円 自己資金/350万円 土地/なし 今回購入30坪 借入れ/1,800万円 借入れ先/提携銀行フラット35 35年返済 1.64%(当初10年) <p>月々の支払い 61,991円 (ボーナスなし)</p>	<p>2 年収200万円台で新築は無理だと諦めてました。</p> <p>年収200万円台なので、中堅やないマイホームは無理だと諦めていました。しかしチラシを見て行ってみると、銀行で思ったより借入が出来る事が分かりました。土地も一緒に探して頂き、サンエルホームさんにお任せしました。親切に教えて頂け本当に感謝です!</p> <ul style="list-style-type: none"> 職業/ご主人会社員 奥様パート 勤続年数/ご主人3年 奥様3年 収入/ご主人280万円 奥様80万円 自己資金/0万円 土地/なし 今回購入36坪 借入れ/2,350万円 借入れ先/提携銀行フラット35 35年返済 1.21%(3年) <p>月々の支払い 75,527円 (ボーナスなし)</p>	<p>3 40歳で、本当に住宅ローンが組めるのか不安でした。</p> <p>20代30代で家づくりをしている方が多く、40歳の私では住宅ローンが組めるかどうか不安でした。サンエルさんに相談すると、親身になって聞いてくれ、月々の返済も安心して払える銀行さんと土地を紹介してもらいました!</p> <ul style="list-style-type: none"> 職業/ご主人会社員 奥様パート 勤続年数/ご主人3年 奥様2年 収入/ご主人260万円 奥様90万円 自己資金/100万円 土地/なし 今回購入50.20坪 借入れ/2,350万円 借入れ先/JA 35年返済 1.3%(10年) <p>月々の支払い 76,640円 (ボーナスなし)</p>	<p>4 年収が低く、他の借入がありマイホームを諦めていました。</p> <p>家賃が無駄だと思い、マイホームを考えはじめました。しかしマイカーローンやカードローンがあり、住宅ローンを組むのは無理だと諦めていました。しかし、サンエルホームさんに行ってみたら、借入れ出来る事がわかり、急遽のマイホームを手に入れる事が出来ました!</p> <ul style="list-style-type: none"> 職業/ご主人自営業 奥様パート 勤続年数/ご主人3年 奥様2年 収入/ご主人260万円 奥様90万円 自己資金/100万円 土地/なし 今回購入38坪 借入れ/2,600万円 借入れ先/提携銀行フラット35 35年返済 1.04%(3年) <p>月々の支払い 81,400円 (ボーナスなし)</p>
--	---	--	--

イベントにはお近くのサンエルホームのモデルハウスへ!

サンエルホーム松山東店
☎089-970-8688

サンエルホーム愛媛 検索
<https://www.miki-3l.jp/>

サンエルホームおうちプラザ
☎089-956-3355

サンエルホーム愛媛 検索
<https://www.miki-3l.jp/>

サンエルホーム西条店
☎0897-66-7110

平屋・2階建ての2棟
見学できます!

サンエルホーム愛媛 検索
<https://www.miki-3l.jp/>